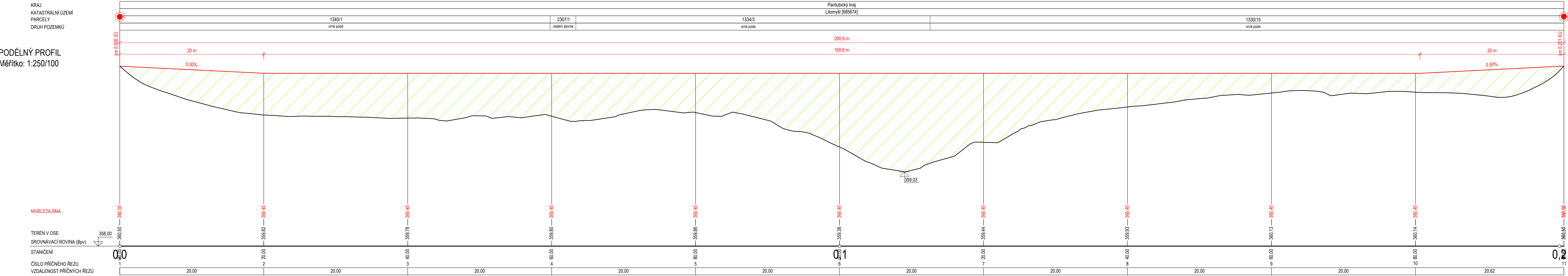


VÝKRES PRŮLEHU Č.2



Výkáz výměr:

stržení omnice, v tl. 300 mm: (2720*0,3)	816 m²
výkop:	717 m²
náryp:	434 m²
bilance zeminy: (717-434)	+ 283 m²
plehivající materiál bude využít na stavbu zasakovacích průlehů	
ohumusování, v tl. 300 mm: (2720*0,3)	816 m²
úprava pláň:	450 m²
rozprostření omnice do sklonu 1:5:	450 m²
rozprostření omnice od sklonu 1:5: (2270*1,1)	2497 m²
svahování v násypu: (588+357)*1,1	1039,5 m²
svahování v zářezu: (1325*1,1)	1457,5 m²

Legenda:

- Hrana stávajícího stavu
- Maximální hladina nadřzení
- Hrana návrhu

Výkop

Násyp

Legenda:

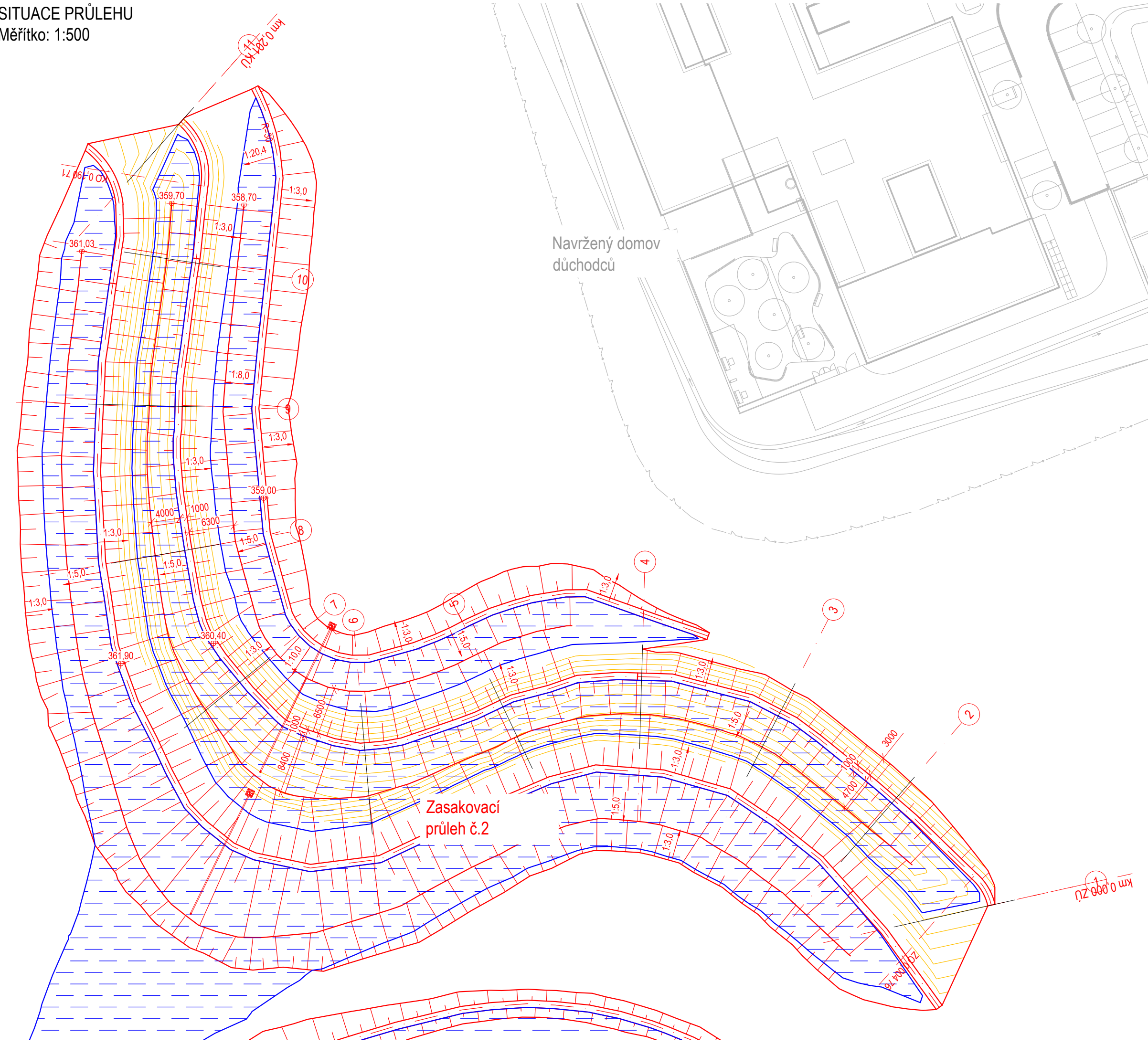
- Hrana návrhu domova pro seniory
- Hrana návrhu
- Vrstevnice návrhu po 25 cm

Max. hladina nadřzení

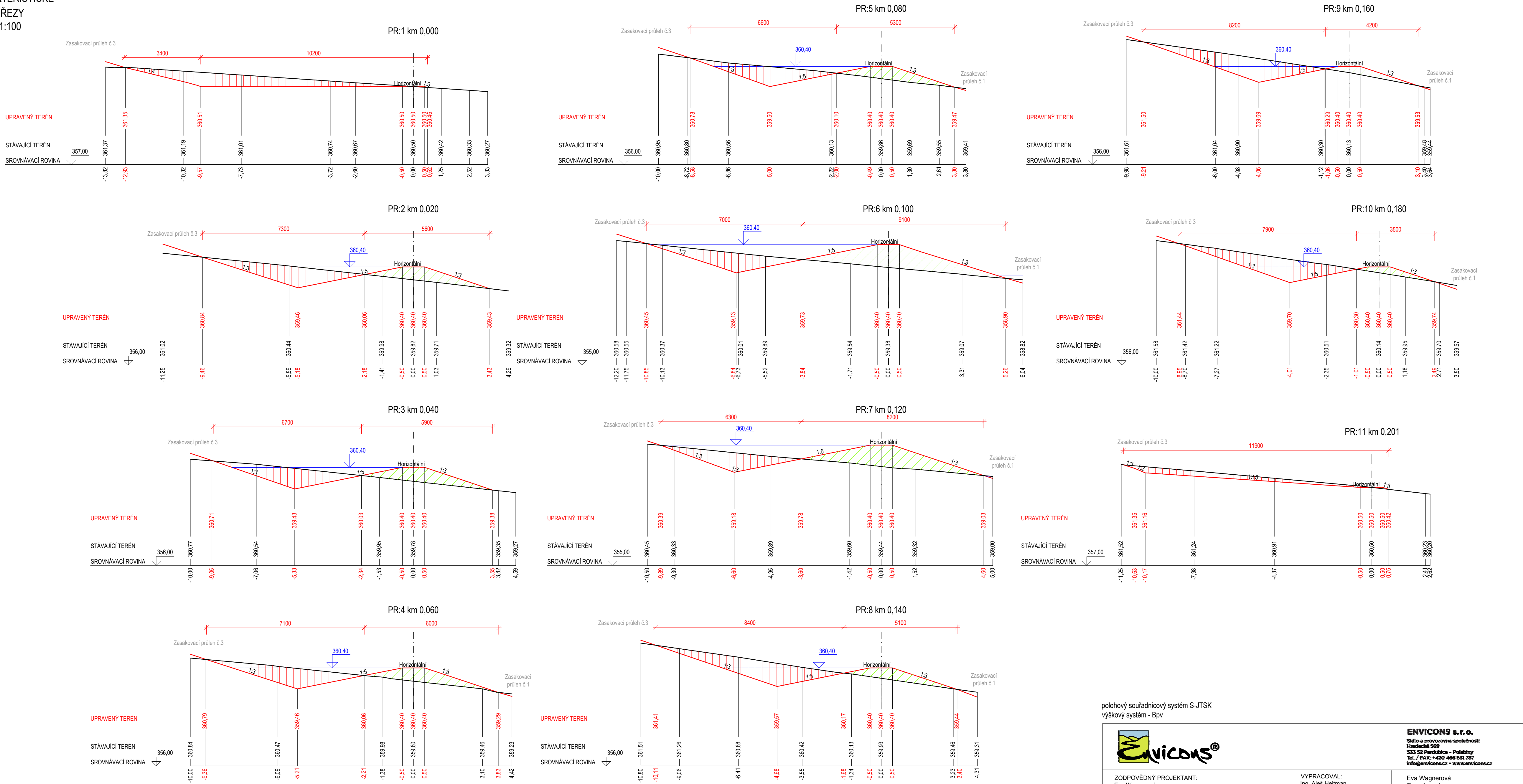
Průleh č.2

plocha
max. hladina
objem při max. hl.

2 720 m²
360,40 m n.m.
750 m³



CHARAKTERISTICKÉ PRŮČNÉ ŘEZY
Měřítko: 1:100



polohový souřadnicový systém S-JTSK
výškový systém - BpV

ENVICONS s.r.o.
Sídlo a provozovna společnosti
Věstecká 509
535 52 Pardubice - Polabiny
Tel. / fax: +420 465 532 787
info@envicons.cz • www.envicons.cz

ZODPOVĚDNÝ PROJEKTANT:
Eva Wagnerová

LOKALITA: Litomyšl

OBJEDNATEL: Město Litomyšl - Bratři Štastných 1000, 570 20 Litomyšl

VYPRACOVAL:
Ing. Aleš Hejtmán

Eva Wagnerová
Tomešova 1
602 00, Brno
tel./fax 543 215 577
ewa@volny.cz

DATUM
ZAK.ČÍSLO
STUPEŇ

FORMÁT:
10x44

10/2020

DPS

MĚŘÍTKO:
1:100, 250, 500

PŘÍL.C.:
301.04

Park Z. Kopala, Litomyšl - Etapa I

SO 301 Retence vody, zasakovací průlehy s ochrannými valy